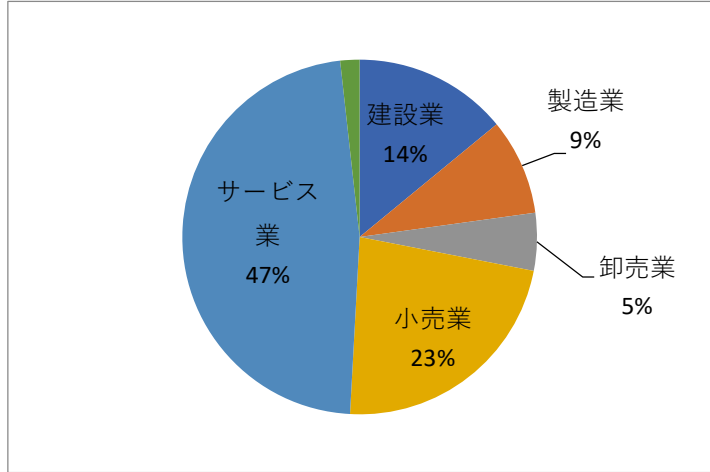


高山商工会議所 景況調査報告R6.10～12月)

- 【調査目的】 本調査は、当所会員事業所の景況を把握するために実施した。
- 【調査期間】 令和6年10月～12月
- 【調査対象】 当所会員事業所
- 【調査方法】 当所職員による会員事業所巡回訪問・窓口相談による調査
- 【回答数】 57件

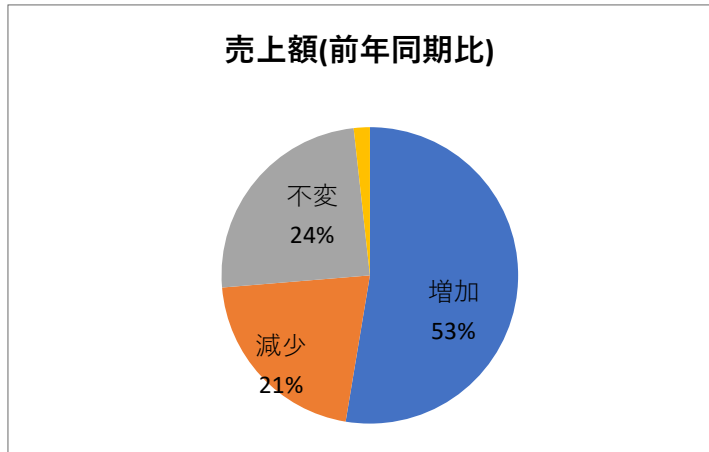
調査事業所の業種について

建設業	8
製造業	5
卸売業	3
小売業	13
サービス業	27
その他	1
合計回答数	57



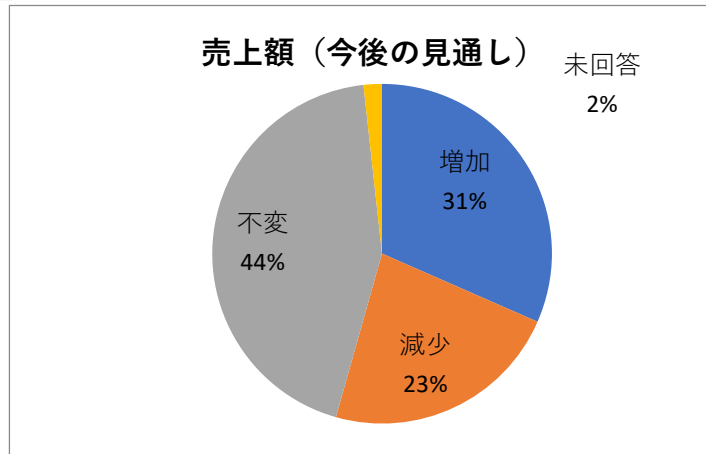
問1. 令和5年10月～12月と比較した令和6年10月～12月の「売上額」

増加	30
減少	12
不変	14
未回答	1



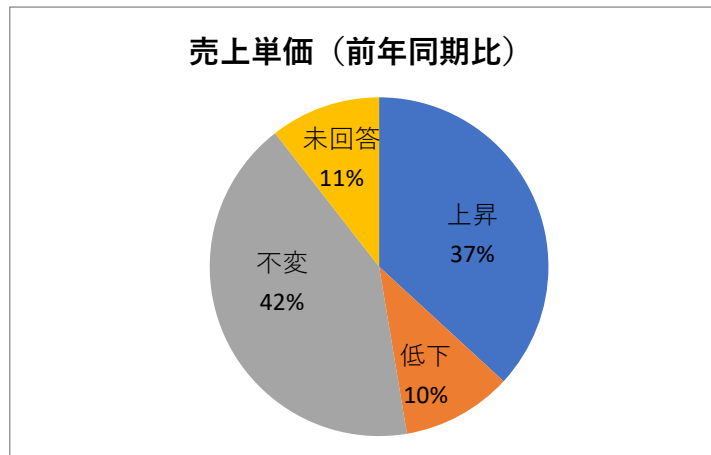
令和7年1月～3月の「売上額」の今後の見通し

増加	18
減少	13
不変	25
未回答	1



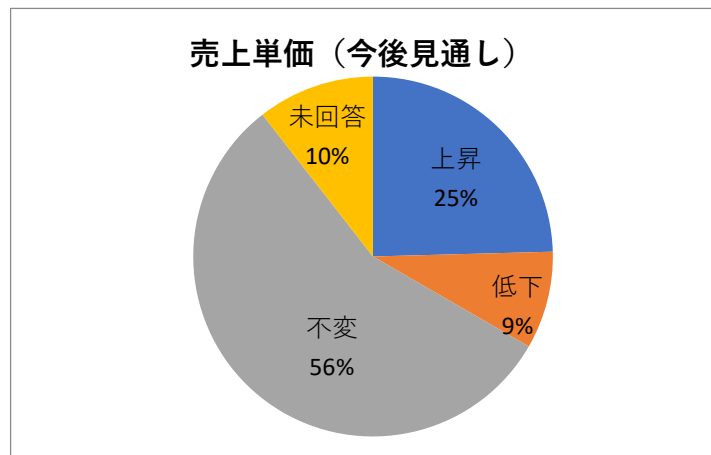
問2. 令和5年10月～12月と比較した令和6年10月～12月の「売上単価(客単価)」

上昇	21
低下	6
不変	24
未回答	6



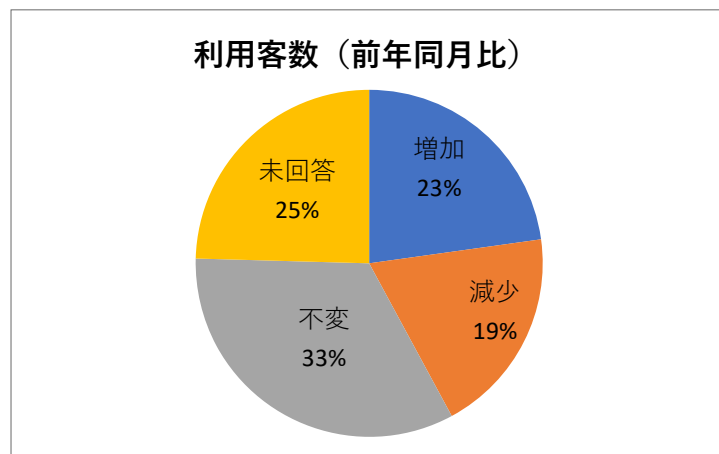
令和7年1月～3月の「売上単価(客単価)」の今後の見通し

上昇	14
低下	5
不変	32
未回答	6



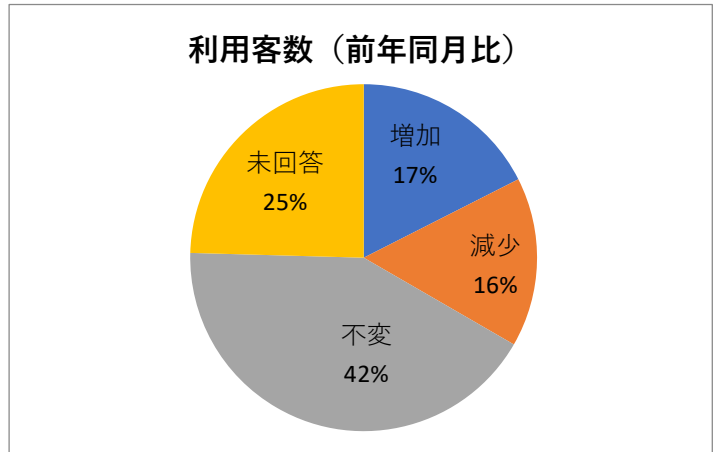
問3. 令和5年10月～12月と比較した令和6年10月～12月の「利用客数」

増加	13
減少	11
不変	19
未回答	14



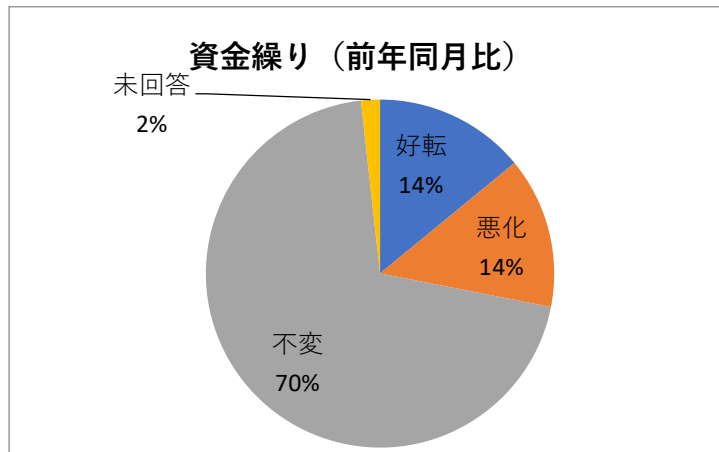
令和7年1月～3月の「利用客数」の今後の見通し

増加	10
減少	9
不変	24
未回答	14



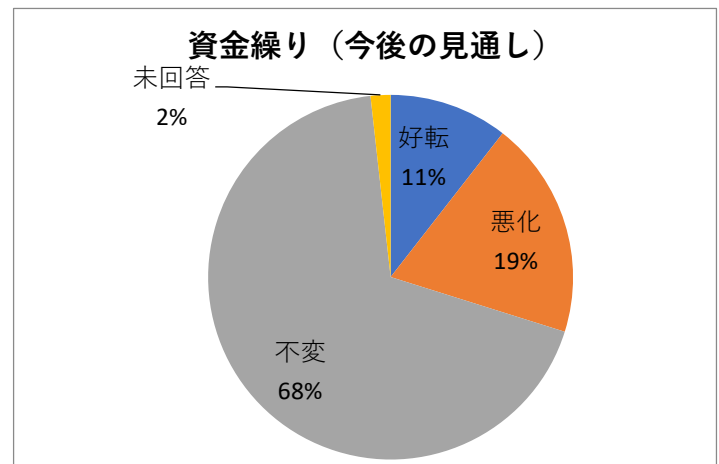
問4. 令和5年10月～12月と比較した令和6年10月～12月の「資金繰り」

好転	8
悪化	8
不変	40
未回答	1



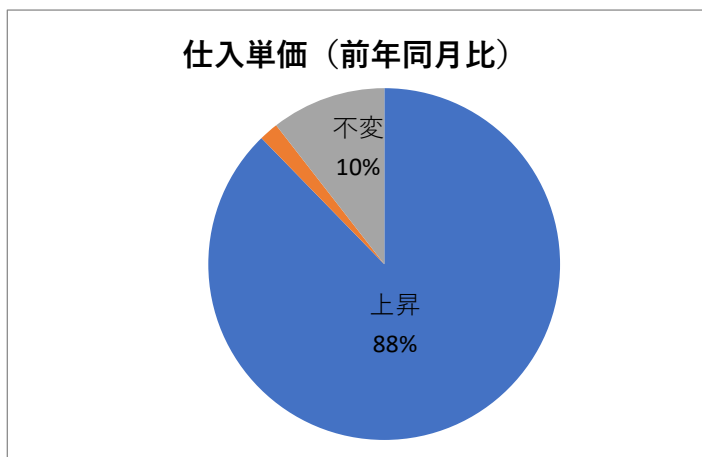
令和7年1月～3月の「資金繰り」の今後の見通し

好転	6
悪化	11
不変	39
未回答	1



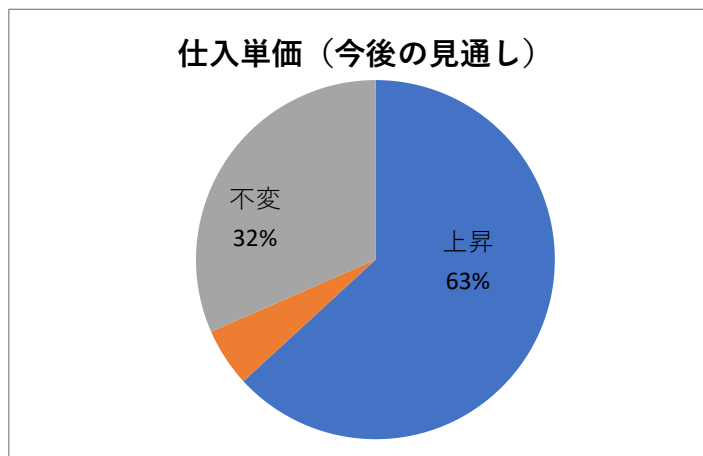
問5. 令和5年10月～12月と比較した令和6年10月～12月の「仕入単価」

上昇	50
低下	1
不変	6
未回答	0



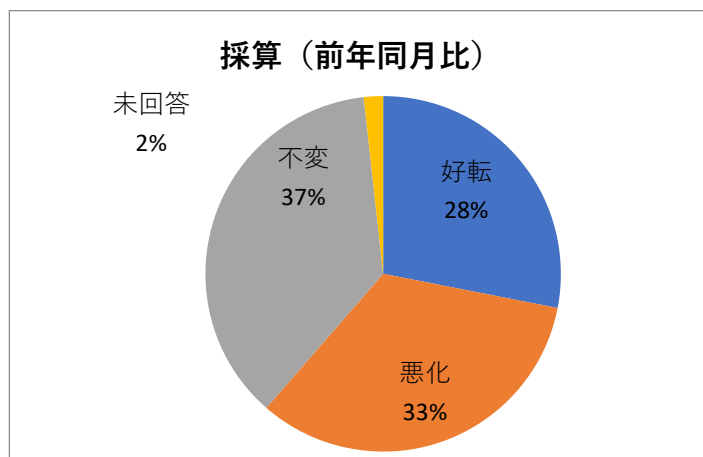
令和7年1月～3月の「仕入単価」の今後の見通し

上昇	36
低下	3
不変	18
未回答	0



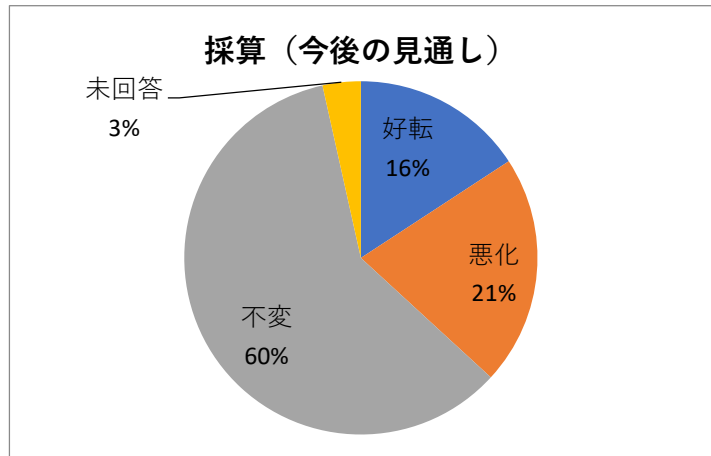
問6. 令和5年10月～12月と比較した令和6年10月～12月の「採算」

好転	16
悪化	19
不変	21
未回答	1



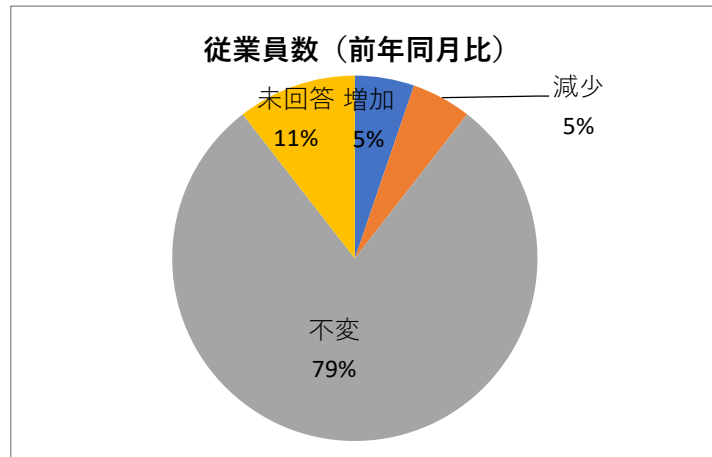
令和7年1月～3月の「採算」の今後の見通し

好転	9
悪化	12
不変	34
未回答	2



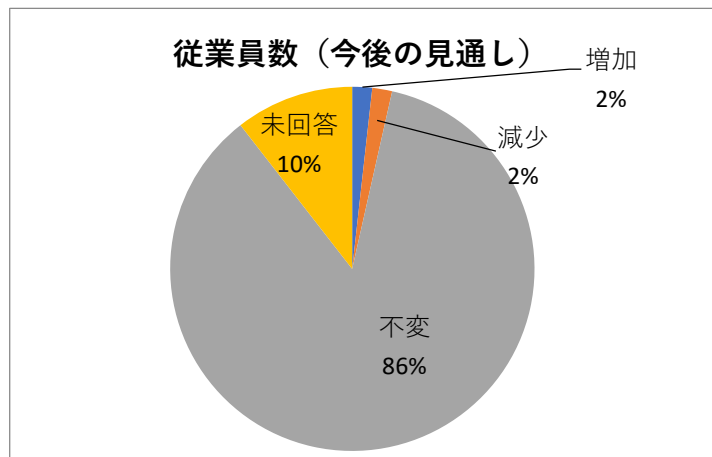
問7. 令和5年10月～12月と比較した令和6年10月～12月の「従業員数」

増加	3
減少	3
不変	45
未回答	6



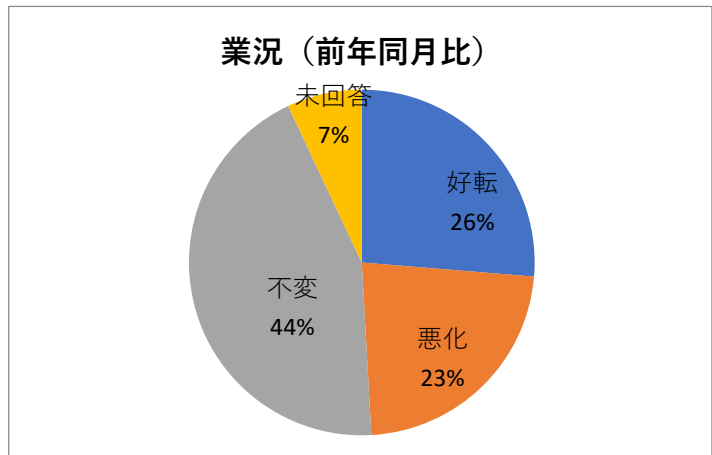
令和7年1月～3月の「従業員数」の今後の見通し

増加	1
減少	1
不変	49
未回答	6



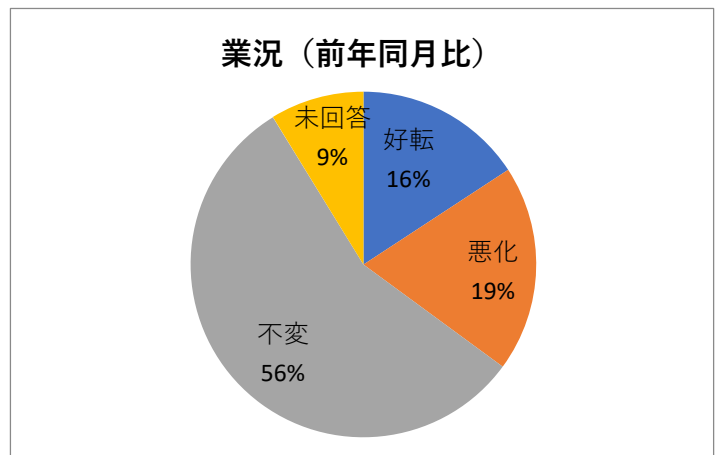
問8. 令和5年10月～12月と比較した令和6年10月～12月の「業況」

好転	15
悪化	13
不変	25
未回答	4



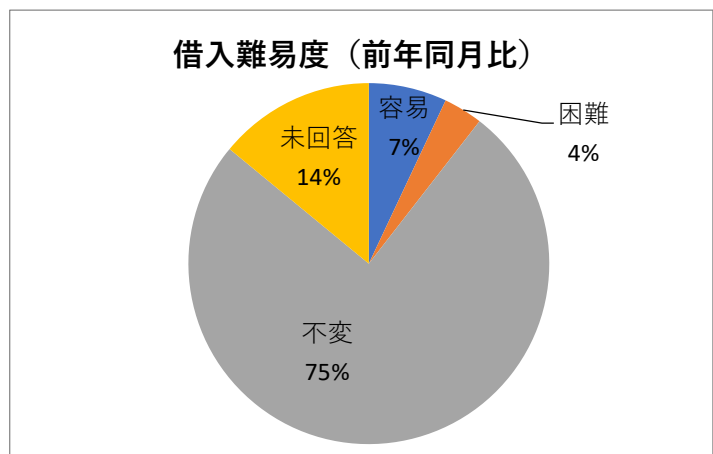
令和7年1月～3月の「業況」の今後の見通し

好転	9
悪化	11
不変	32
未回答	5



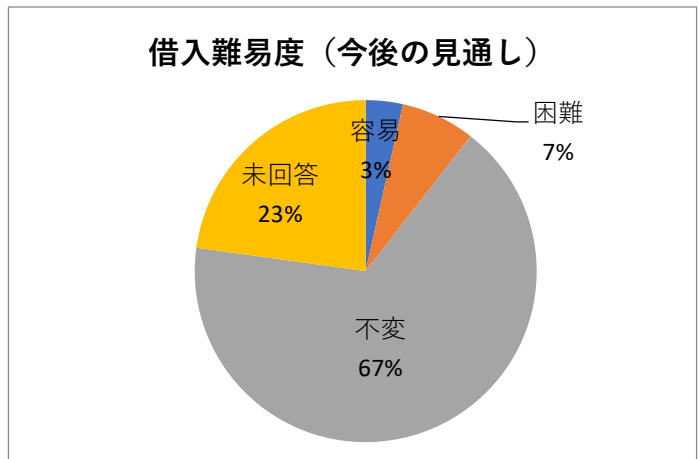
問9. 令和5年10月～12月と比較した令和6年10月～12月の「借入難易度」

容易	4
困難	2
不変	43
未回答	8



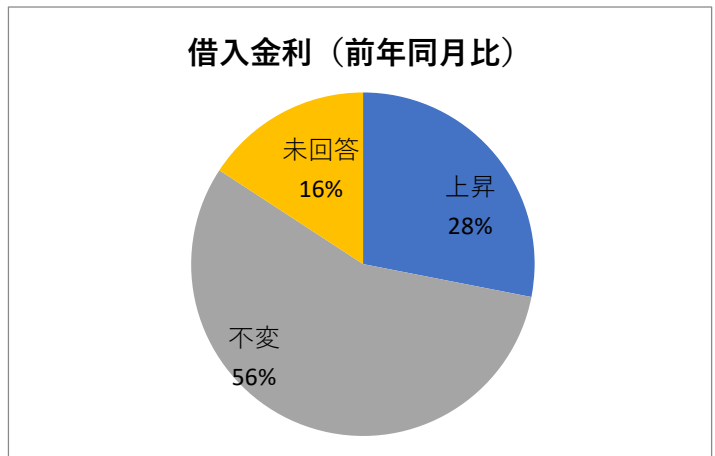
令和7年1月～3月の「借入難易度」の今後の見通し

容易	2
困難	4
不変	38
未回答	13



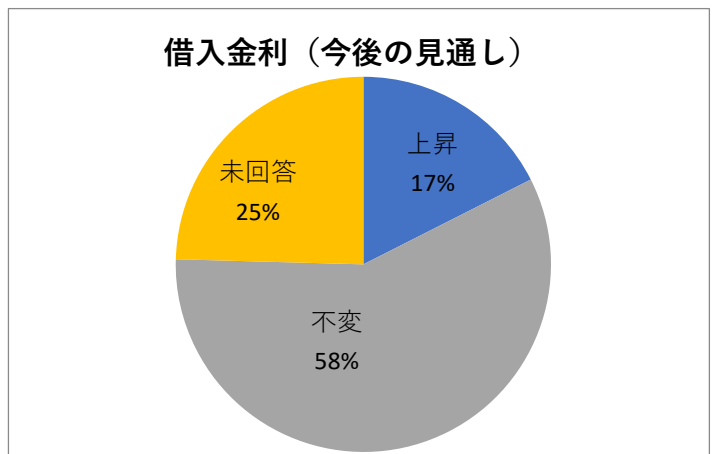
問10. 令和5年10月～12月と比較した令和6年10月～12月の「借入金利」

上昇	16
低下	0
不変	32
未回答	9



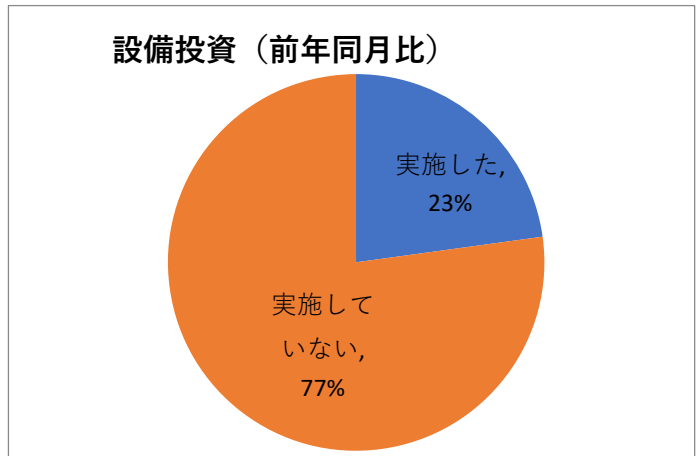
令和7年1月～3月の「借入金利」の今後の見通し

上昇	10
低下	0
不変	33
未回答	14



問11. 令和5年10月～12月と比較した令和6年10月～12月の「設備投資」

実施した	13
実施していない	44
未回答	0



令和7年1月～3月の「設備投資」の今後の見通し

計画している	14
計画していない	43
未回答	0

